

Dispositions communes :

- ### Dispositions des zones :

- Echelle officielle de représentation : 1 / 5 000

Pour connaître les contraintes affectant l'occupation ou l'utilisation du sol, règlement graphique et règlement écrit doivent être consultés de façon complémentaire, ainsi que les autres plans et documents composant le PUD.

Données sources :
Gouvernement de la Nouvelle-Calédonie / DITTT :
parcellaire (décembre 2022)
Ville de Nouméa :
Service de l'Information Géographique : limites administratives - voirie
Service du Développement Urbain : ensemble des données PUD
GIE SERRAIL : bâti



Révision approuvée par délibération de l'assemblée de province Sud
n° 2-2020 / APS du 13 février 2020
Modification simplifiée n° 1 approuvée par délibération de l'assemblée de province Sud
n° 71-2021 / APS du 20 octobre 2021
Modification n° 1 approuvée par délibération de l'assemblée de province Sud
n° 8-2023 / APS du 16 février 2023

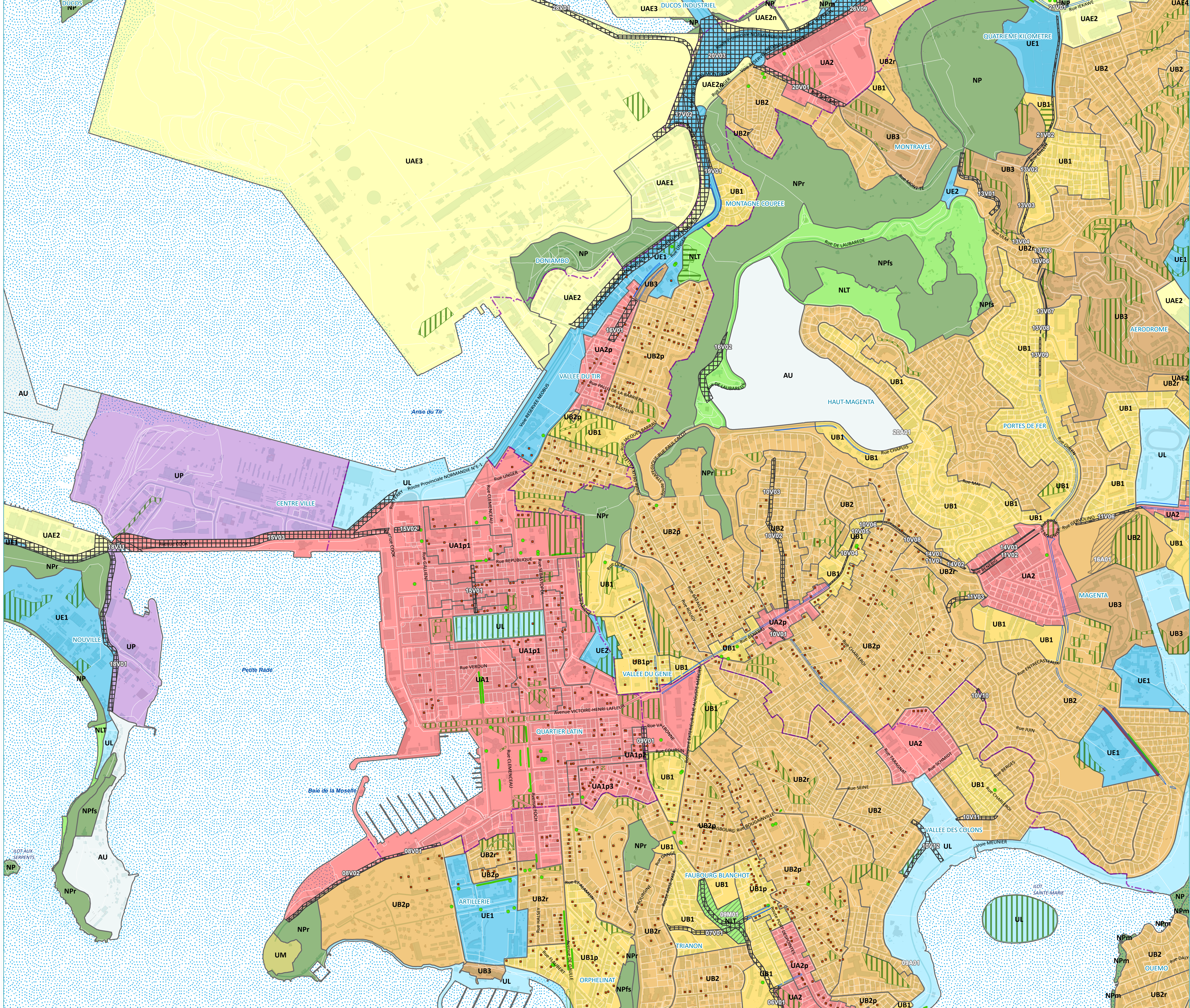
Règlement graphique

Carte de zonage



Conception :
Service du Développement Urbain (VDN - DU - SDU)
Tél : 27.98.10 - Mél : concertation.pud@ville-noumea.nc
Service de l'Information Géographique (VDN - SG - SIG/DGC)
Tél : 23.22.47 - Mél : mairie.sig@ville-noumea.nc

Copyright Ville de Nouméa



Fond de plan SERAIL non contractuel édité sous réserve de vérifications terrain